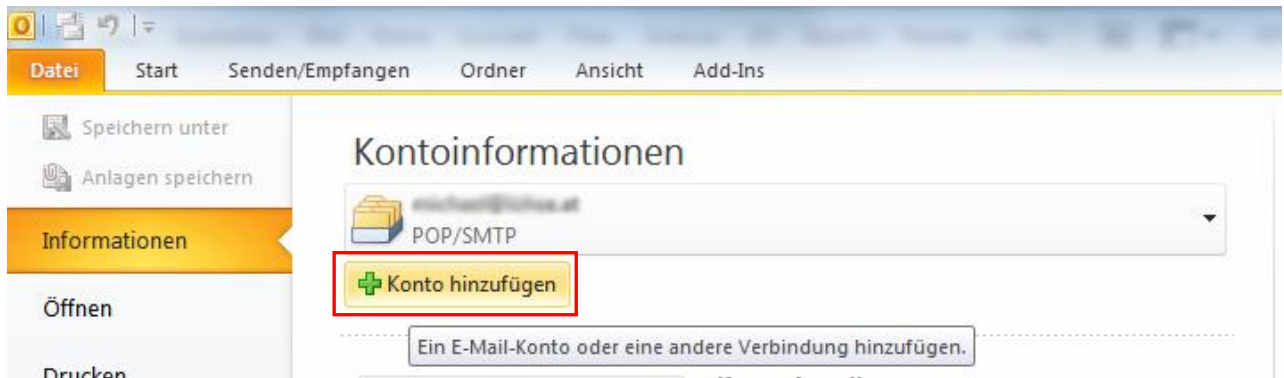
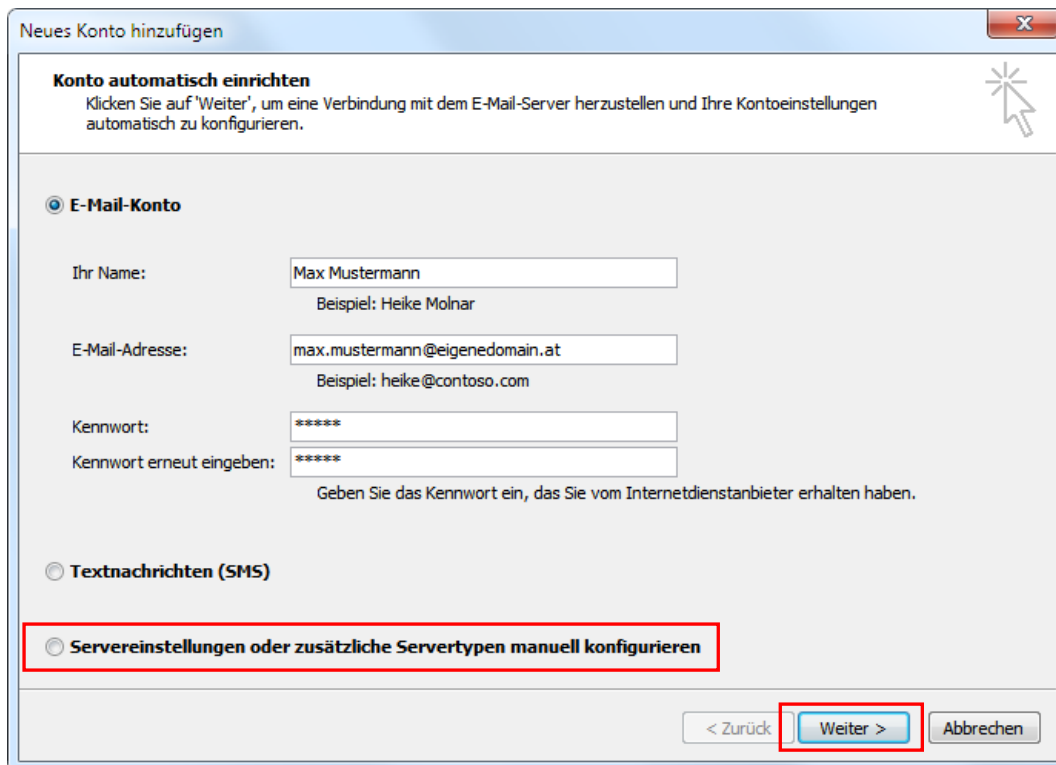


Einrichten eines POP-, oder IMAP-Mailkontos unter MSOutlook 2010:

Schritt 1 - unter "Datei", „Informationen mit dem Button „+Konto hinzufügen“:



Schritt 2 – „Servereinstellungen oder zusätzliche Servertypen manuell konfigurieren“ anklicken:



Schritt 3 – Auswählen „Internet-E-Mail“, danach auf „Weiter >“

Neues Konto hinzufügen

Dienst auswählen

Internet-E-Mail
Verbindung mit dem POP- oder IMAP-Server herstellen, um E-Mail-Nachrichten zu senden und zu empfangen.

Microsoft Exchange oder kompatibler Dienst
Verbindung herstellen und auf E-Mail-Nachrichten, den Kalender, Kontakte, Faxe und Voicemail zugreifen.

Textnachrichten (SMS)
Verbindung mit einem Mobilfunkdienst herstellen.

Andere
Verbindung mit einem der folgenden Servertypen herstellen.
Fax Mail Transport

< Zurück **Weiter >** Abbrechen

Schritt 3 – Auswählen des Servertyps – **POP3** oder **IMAP**

Neues Konto hinzufügen

Internet-E-Mail-Einstellungen
Alle Einstellungen auf dieser Seite sind nötig, damit Ihr Konto richtig funktioniert.

Benutzerinformationen
Ihr Name: Max Mustermann
E-Mail-Adresse: max.mustermann@eigenedom

Serverinformationen
Kontotyp: POP3
Posteingangsserver: POP3
Postausgangsserver (SMTP): mail.eigenedomain.at

Anmeldeinformationen
Benutzername: iustermann@eigenedomain.at
Kennwort: *****
 Kennwort speichern
 Anmeldung mithilfe der gesicherten Kennwortauthentifizierung (SPA) erforderlich

Kontoeinstellungen testen
Wir empfehlen Ihnen, das Konto nach dem Eingeben aller Informationen in diesem Fenster zu testen, indem Sie auf die Schaltfläche unten klicken (Netzwerkverbindung erforderlich).
Kontoeinstellungen testen ...
 Kontoeinstellungen durch Klicken auf die Schaltfläche "Weiter" testen

Neue Nachrichten übermitteln in:
 Neue Outlook-Datendatei
 Vorhandene Outlook-Datendatei
Durchsuchen

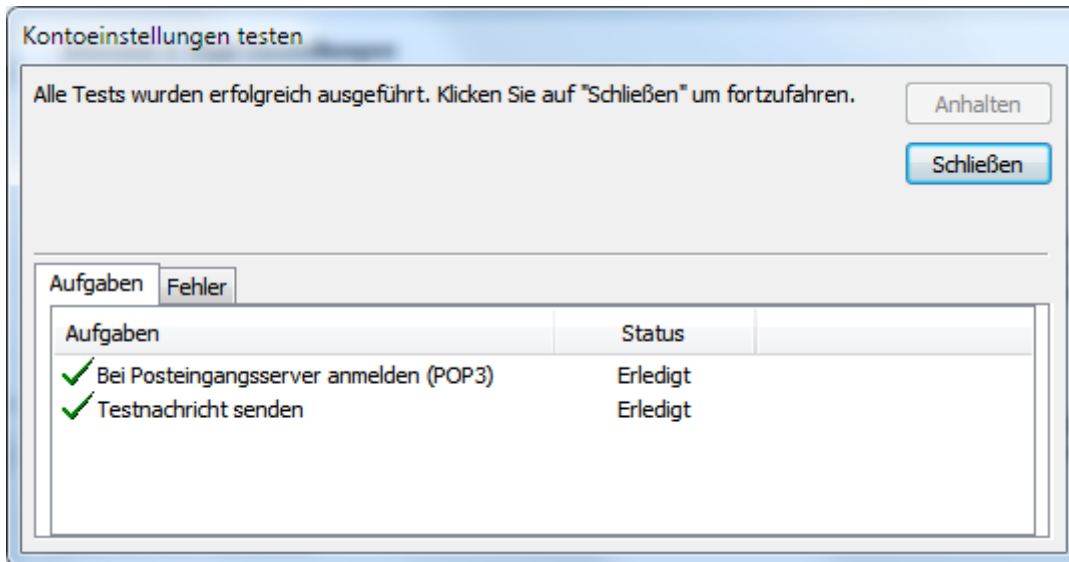
Weitere Einstellungen

< Zurück **Weiter >** Abbrechen

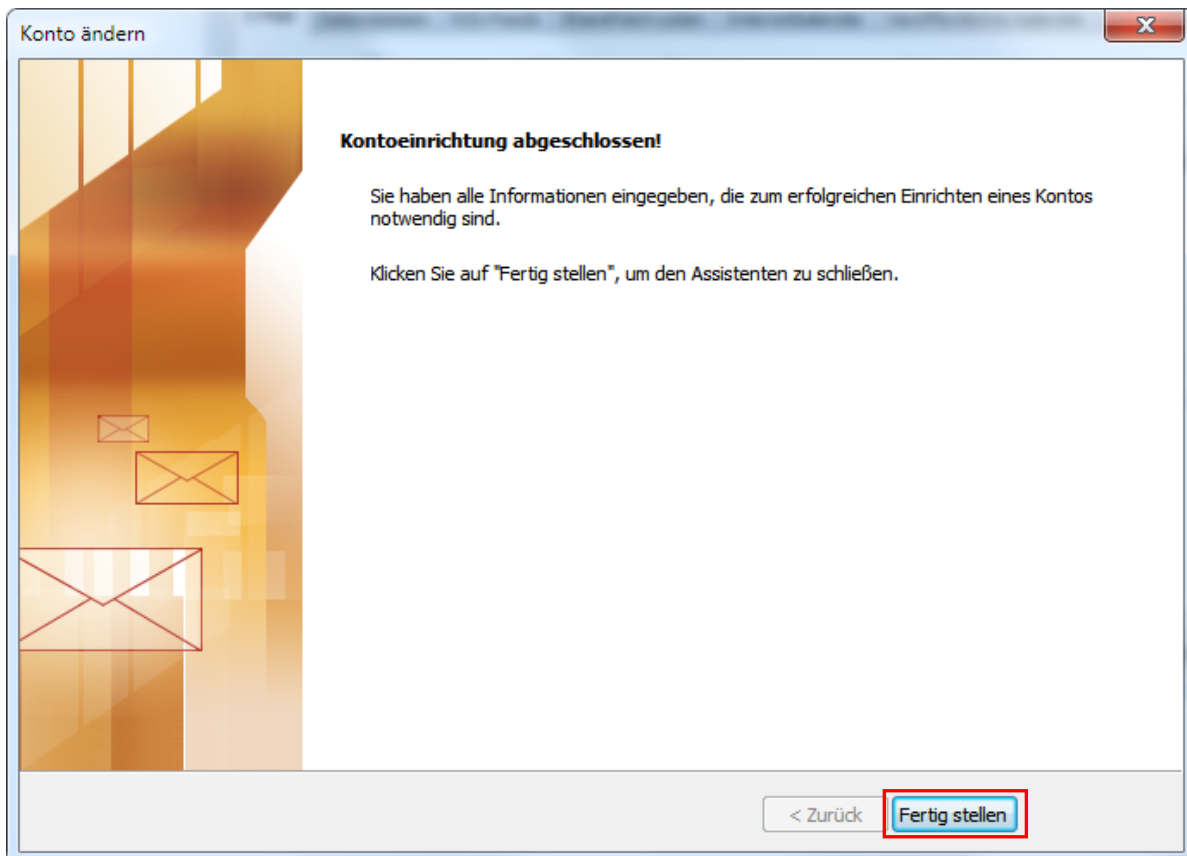
Eingabe des Posteingangs- und Ausgangsservers, Benutzername und Kennwort, dann auf „Weiter >“ klicken...

Schritt 4 – Nach Drücken von „Weiter >“ werden die Kontoeinstellungen getestet!

Sind diese korrekt, erscheint folgendes Fenster:

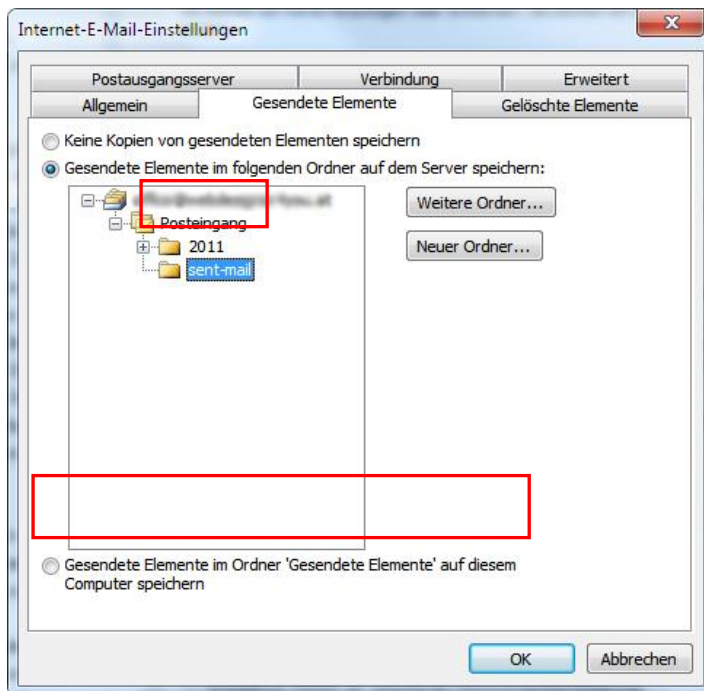


Nach drücken von „Fertig stellen“ ist die Einrichtung des Mailkontos abgeschlossen und es erscheint nachfolgende Meldung:

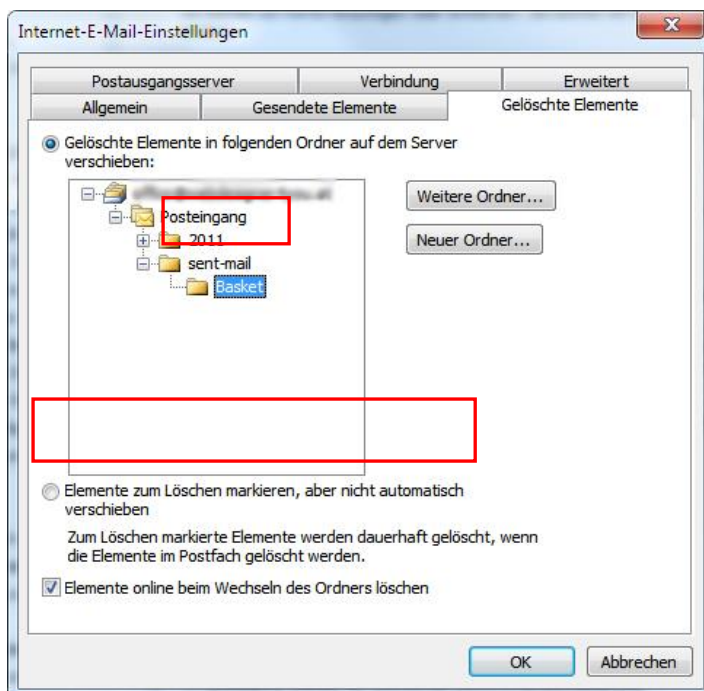


Das neue Mailkonto ist eingerichtet und kann sofort ausprobiert werden!

Um bei der Einrichtung eines IMAP-Kontos Fehlermeldungen zu vermeiden, müssen nachfolgende Einstellungen durchgeführt werden:



Unter „Gesendete Elemente“ ist ein Ordner zu definieren oder auf dem eigenen Computer speichern!



Dies gilt ebenso für gelöschte Elemente, für die unter „Gelöschte Elemente“ ein Ordner zu definieren ist, oder auf dem Server nur zum Löschen markiert werden sollen!